

POP T1M - Population

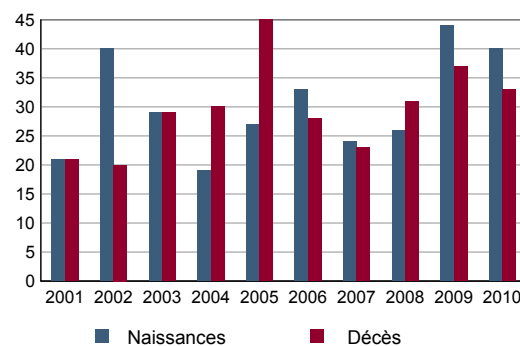
	1968	1975	1982	1990	1999	2009
Population	1 675	2 206	2 700	2 771	2 819	2 990
Densité moyenne (hab/km ²)	73,6	96,9	118,6	121,7	123,8	131,3

Sources : Insee, RP1968 à 1990 dénombremments - RP1999 et RP2009 exploitations principales.

POP T2M - Indicateurs démographiques

	1968 à 1975	1975 à 1982	1982 à 1990	1990 à 1999	1999 à 2009
Variation annuelle moyenne de la population en %	+4,0	+2,9	+0,3	+0,2	+0,6
- due au solde naturel en %	+0,5	+0,4	+0,2	+0,2	+0,0
- due au solde apparent des entrées sorties en %	+3,6	+2,5	+0,2	+0,0	+0,6
Taux de natalité en ‰	14,6	13,0	9,3	9,1	9,0
Taux de mortalité en ‰	10,0	9,3	7,8	7,2	9,3

Sources : Insee, RP1968 à 1990 dénombremments - RP1999 et RP2009 exploitations principales - État civil.

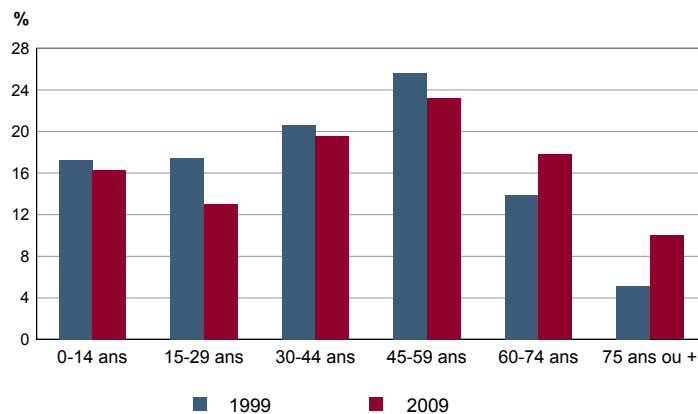
POP G1 - Naissances et décès


Source : Insee, État civil

POP T3 - Population par sexe et âge en 2009

	Hommes	%	Femmes	%
Ensemble	1 489	100,0	1 501	100,0
0 à 14 ans	276	18,5	212	14,1
15 à 29 ans	185	12,4	205	13,7
30 à 44 ans	303	20,3	282	18,8
45 à 59 ans	337	22,6	357	23,8
60 à 74 ans	272	18,3	262	17,5
75 à 89 ans	108	7,3	144	9,6
90 ans ou plus	8	0,5	39	2,6
0 à 19 ans	348	23,4	298	19,9
20 à 64 ans	878	59,0	873	58,2
65 ans ou plus	263	17,7	330	22,0

Source : Insee, RP2009 exploitation principale.

POP G2 - Population par grande tranche d'âge


Sources : Insee, RP1999 et RP2009 exploitations principales.

POP T4M - Lieu de résidence 5 ans auparavant

Personne de 5 ans ou plus habitant 5 ans auparavant :	2009	%
Le même logement	Données non disponibles suite à changement de questionnaire	
Un autre logement de la même commune		
Une autre commune du même département		
Un autre département de la même région		
Une autre région de France métropolitaine		
Un DOM		
Hors de France métropolitaine ou d'un DOM		

Source : Insee, RP2009 exploitation principale.

POP G3 - Part en 2009 des personnes qui résidaient dans un autre logement 5 ans auparavant selon l'âge

Données non disponibles suite à changement de questionnaire

POP T5 - Population de 15 ans ou plus selon la catégorie socioprofessionnelle

	2009	%	1999	%
Ensemble	2 508	100,0	2 340	100,0
Agriculteurs exploitants	16	0,6	12	0,5
Artisans, commerçants, chefs d'entreprise	96	3,8	116	5,0
Cadres et professions intellectuelles supérieures	240	9,6	152	6,5
Professions intermédiaires	404	16,1	344	14,7
Employés	380	15,2	412	17,6
Ouvriers	292	11,6	336	14,4
Retraités	828	33,0	516	22,1
Autres personnes sans activité professionnelle	252	10,0	452	19,3

Sources : Insee, RP1999 et RP2009 exploitations complémentaires.

POP T6 - Population de 15 ans ou plus par sexe, âge et catégorie socioprofessionnelle en 2009

	Hommes	Femmes	Part en % de la population âgée de		
			15 à 24 ans	25 à 54 ans	55 ans ou +
Ensemble	1 252	1 256	100,0	100,0	100,0
Agriculteurs exploitants	16	0	0,0	0,7	0,8
Artisans, commerçants, chefs d'entreprise	64	32	1,6	6,7	1,1
Cadres et professions intellectuelles supérieures	156	84	0,0	16,4	4,2
Professions intermédiaires	200	204	9,4	27,2	5,3
Employés	100	280	9,4	26,2	4,2
Ouvriers	256	36	25,0	18,1	1,1
Retraités	400	428	0,0	0,0	78,1
Autres personnes sans activité professionnelle	60	192	54,7	4,7	5,3

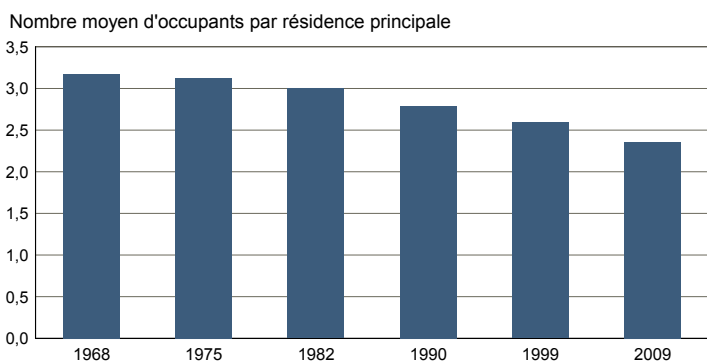
Source : Insee, RP2009 exploitation complémentaire.

FAM T1 - Ménages selon la structure familiale

	Nombre de ménages				Population des ménages	
	2009	%	1999	%	2009	1999
Ensemble	1 216	100,0	1 060	100,0	2 856	2 796
Ménages d'une personne	268	22,0	208	19,6	268	208
- hommes seuls	128	10,5	76	7,2	128	76
- femmes seules	140	11,5	132	12,5	140	132
Autres ménages sans famille	28	2,3	16	1,5	68	32
Ménages avec famille(s)	920	75,7	836	78,9	2 520	2 556
dont la famille principale est :						
- un couple sans enfant	484	39,8	320	30,2	984	644
- un couple avec enfant(s)	388	31,9	480	45,3	1 432	1 820
- une famille monoparentale	48	3,9	36	3,4	104	92

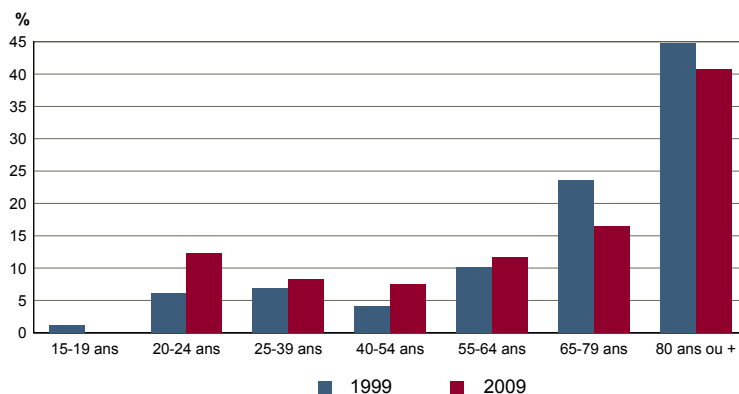
Sources : Insee, RP1999 et RP2009 exploitations complémentaires.

FAM G1M - Évolution de la taille des ménages



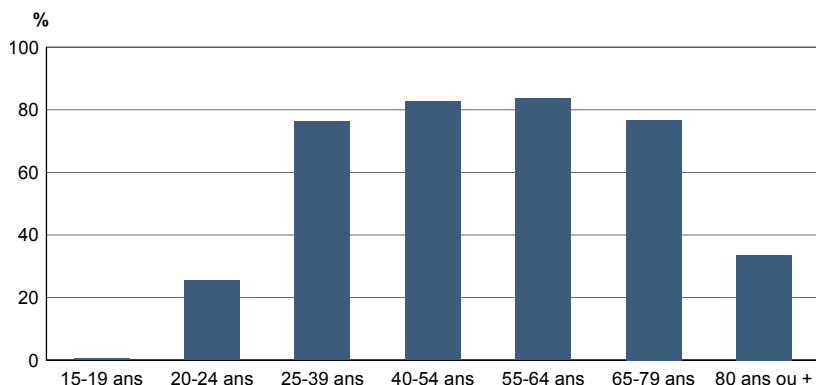
Sources : Insee, RP1968 à 1990 dénombremments - RP1999 et RP2009 exploitations principales.

FAM G2 - Personnes de 15 ans ou plus vivant seules selon l'âge - population des ménages



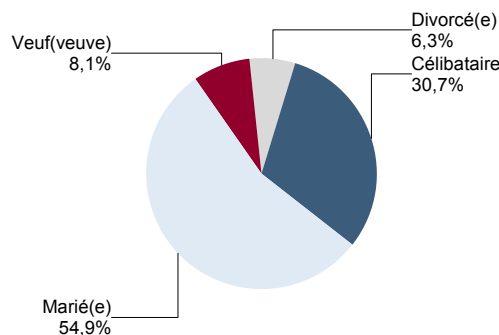
Sources : Insee, RP1999 et RP2009 exploitations principales.

FAM G3 - Personnes de 15 ans ou plus déclarant vivre en couple selon l'âge en 2009



Source : Insee, RP2009 exploitation principale.

FAM G4 - État matrimonial légal des personnes de 15 ans ou plus en 2009



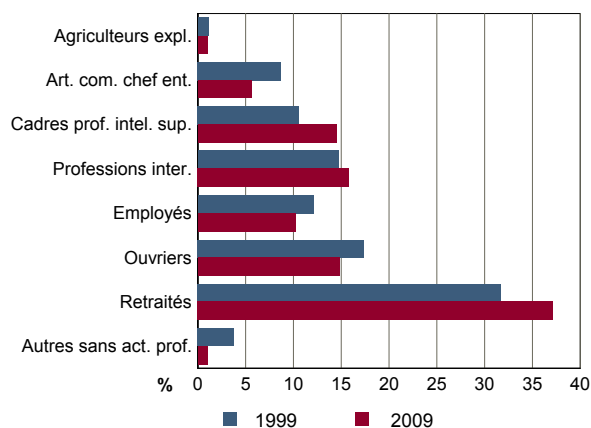
Source : Insee, RP2009 exploitation principale.

FAM T2 - Ménages selon la catégorie socioprofessionnelle de la personne de référence en 2009

	Ménages	%	Population des ménages	%
Ensemble	1 216	100,0	2 856	100,0
Agriculteurs exploitants	12	1,0	36	1,3
Artisans, commerçants, chefs d'entreprise	68	5,6	212	7,4
Cadres et professions intellectuelles sup.	176	14,5	512	17,9
Professions intermédiaires	192	15,8	536	18,8
Employés	124	10,2	280	9,8
Ouvriers	180	14,8	436	15,3
Retraités	452	37,2	816	28,6
Autres pers. sans activité professionnelle	12	1,0	28	1,0

Source : Insee, RP2009 exploitation complémentaire.

FAM G5 - Ménages selon la catégorie socio-professionnelle de la personne de référence



Sources : Insee, RP1999 et RP2009 exploitations complémentaires.

FAM T3 - Composition des familles

	2009	%	1999	%
Ensemble	924	100,0	836	100,0
Couples avec enfant(s)	392	42,4	480	57,4
Familles monoparentales :	48	5,2	36	4,3
hommes seuls avec enfant(s)	12	1,3	4	0,5
femmes seules avec enfant(s)	36	3,9	32	3,8
Couples sans enfant	484	52,4	320	38,3

Sources : Insee, RP1999 et RP2009 exploitations complémentaires.

FAM T4 - Familles selon le nombre d'enfants âgés de moins de 25 ans

	2009	%	1999	%
Ensemble	924	100,0	836	100,0
Aucun enfant	524	56,7	356	42,6
1 enfant	188	20,3	224	26,8
2 enfants	180	19,5	188	22,5
3 enfants	28	3,0	52	6,2
4 enfants ou plus	4	0,4	16	1,9

Sources : Insee, RP1999 et RP2009 exploitations complémentaires.

EMP T1 - Population de 15 à 64 ans par type d'activité

	2009	1999
Ensemble	1 909	1 952
Actifs en %	73,3	70,3
dont :		
actifs ayant un emploi en %	69,1	66,1
chômeurs en %	4,2	3,8
Inactifs en %	26,7	29,7
élèves, étudiants et stagiaires non rémunérés en %	8,1	11,9
retraités ou préretraités en %	13,2	9,7
autres inactifs en %	5,4	8,0

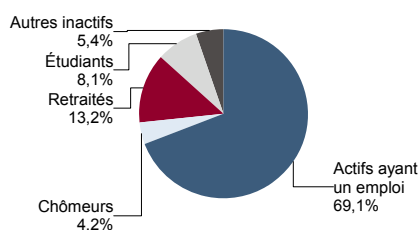
En 1999, les militaires du contingent formaient une catégorie d'actifs à part.

Sources : Insee, RP1999 et RP2009 exploitations principales.

EMP T2 - Activité et emploi de la population de 15 à 64 ans par sexe et âge en 2009

	Population	Actifs	Taux d'activité en %	Actifs ayant un emploi	Taux d'emploi en %
Ensemble	1 909	1 400	73,3	1 319	69,1
15 à 24 ans	264	107	40,5	92	34,8
25 à 54 ans	1 140	1 081	94,8	1 021	89,6
55 à 64 ans	505	212	42,0	206	40,8
Hommes	950	735	77,4	697	73,4
15 à 24 ans	127	66	52,0	56	44,1
25 à 54 ans	573	560	97,7	535	93,4
55 à 64 ans	250	109	43,6	106	42,4
Femmes	959	665	69,3	622	64,9
15 à 24 ans	137	41	29,9	36	26,3
25 à 54 ans	567	521	91,9	486	85,7
55 à 64 ans	255	103	40,4	100	39,2

Source : Insee, RP2009 exploitation principale.

EMP G1 - Population de 15 à 64 ans par type d'activité en 2009


Source : Insee, RP2009 exploitation principale.

EMP T3 - Population active de 15 à 64 ans selon la catégorie socioprofessionnelle

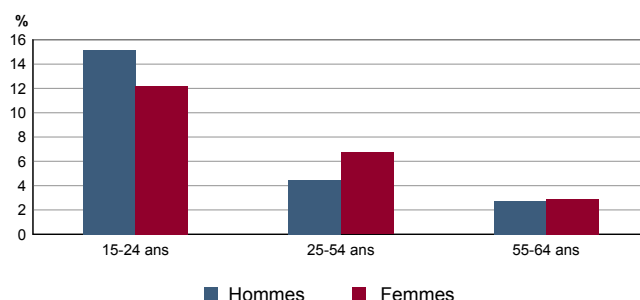
	2009	dont actifs ayant un emploi	1999	dont actifs ayant un emploi
Ensemble	1 420	1 336	1 392	1 296
dont :				
Agriculteurs exploitants	16	16	12	12
Artisans, commerçants, chefs d'entreprise	92	92	116	112
Cadres et professions intellectuelles sup.	236	228	152	148
Professions intermédiaires	404	384	344	336
Employés	380	336	412	380
Ouvriers	292	280	336	308

Sources : Insee, RP1999 et RP2009 exploitations complémentaires.

EMP T4 - Chômage (au sens du recensement) des 15-64 ans

	2009	1999
Nombre de chômeurs	81	74
Taux de chômage en %	5,8	5,4
Taux de chômage des hommes en %	5,2	4,0
Taux de chômage des femmes en %	6,5	7,0
Part des femmes parmi les chômeurs en %	53,1	60,8

Sources : Insee, RP1999 et RP2009 exploitations principales.

EMP G2 - Taux de chômage (au sens du recensement) des 15-64 ans par sexe et âge en 2009


Source : Insee, RP2009 exploitation principale.

EMP T5 - Emploi et activité

	2009	1999
Nombre d'emplois dans la zone	1 057	957
Actifs ayant un emploi résidant dans la zone	1 330	1 294
Indicateur de concentration d'emploi	79,5	74,0
Taux d'activité parmi les 15 ans ou plus en %	56,4	59,0

L'indicateur de concentration d'emploi est égal au nombre d'emplois dans la zone pour 100 actifs ayant un emploi résidant dans la zone.

Sources : Insee, RP1999 et RP2009 exploitations principales lieu de résidence et lieu de travail.

EMP T6 - Emplois selon le statut professionnel

	2009	%	1999	%
Ensemble	1 057	100,0	957	100,0
Salariés	922	87,2	841	87,9
dont femmes	364	34,4	352	36,8
dont temps partiel	111	10,5	102	10,7
Non salariés	135	12,8	116	12,1
dont femmes	36	3,4	24	2,5
dont temps partiel	13	1,2	9	0,9

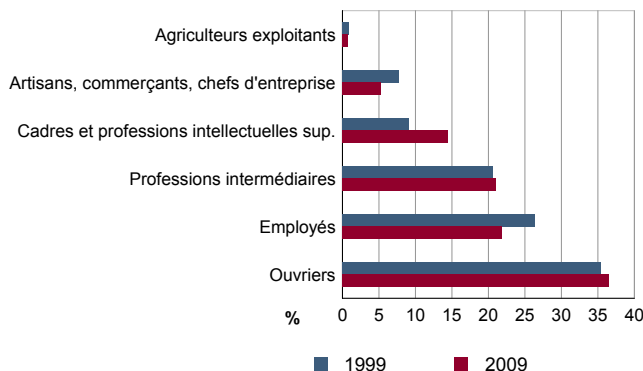
Sources : Insee, RP1999 et RP2009 exploitations principales lieu de travail.

EMP T7 - Emplois par catégorie socioprofessionnelle en 2009

	Nombre	%
Ensemble	976	100,0
Agriculteurs exploitants	8	0,8
Artisans, commerçants, chefs d'entreprise	52	5,3
Cadres et professions intellectuelles sup.	141	14,4
Professions intermédiaires	205	21,0
Employés	214	21,9
Ouvriers	357	36,6

Source : Insee, RP2009 exploitation complémentaire lieu de travail.

EMP G3 - Emplois par catégorie socioprofessionnelle



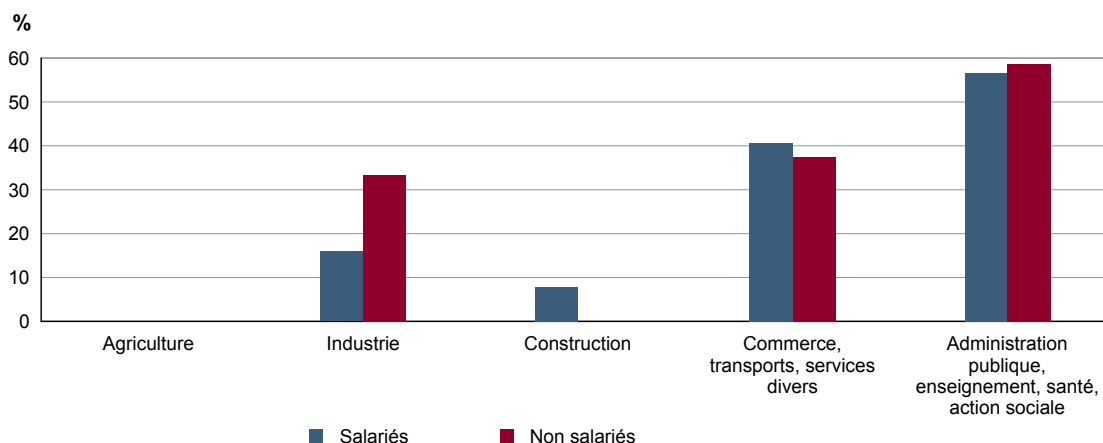
Sources : Insee, RP1999 et RP2009 exploitations complémentaires lieu de travail.

EMP T8 - Emplois selon le secteur d'activité

	2009				1999	
	Nombre	%	dont femmes en %	dont salariés en %	Nombre	%
Ensemble	976	100,0	35,1	90,9	933	100,0
Agriculture	8	0,8	0,0	0,0	8	0,9
Industrie	194	19,9	17,1	93,8	376	40,3
Construction	122	12,5	7,5	93,3	63	6,8
Commerce, transports, services divers	437	44,7	40,4	92,7	343	36,8
Administration publique, enseignement, santé, action sociale	216	22,1	57,2	86,8	143	15,3

Sources : Insee, RP1999 et RP2009 exploitations complémentaires lieu de travail.

EMP G4 - Taux de féminisation des emplois par statut et secteur d'activité en 2009



Source : Insee, RP2009 exploitation complémentaire lieu de travail.

ACT T1 - Population de 15 ans ou plus ayant un emploi selon le statut en 2009

	Nombre	%	dont % temps partiel	dont % femmes
Ensemble	1 330	100,0	15,9	47,4
Salariés	1 181	88,8	16,8	49,7
Non salariés	149	11,2	9,4	28,9

Source : Insee, RP2009 exploitation principale.

ACT T2 - Statut et condition d'emploi des 15 ans ou plus selon le sexe en 2009

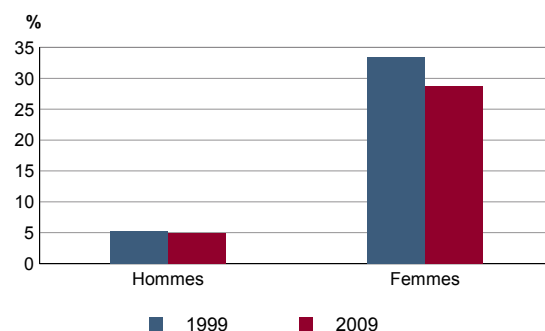
	Hommes	%	Femmes	%
Ensemble	700	100,0	630	100,0
Salariés	594	84,9	587	93,2
Titulaires de la fonction publique et contrats à durée indéterminée	527	75,3	516	81,9
Contrats à durée déterminée	36	5,1	48	7,6
Intérim	14	2,0	5	0,8
Emplois aidés	3	0,4	5	0,8
Apprentissage - stage	14	2,0	13	2,1
Non salariés	106	15,1	43	6,8
Indépendants	48	6,9	15	2,4
Employeurs	58	8,3	28	4,4
Aides familiaux	0	0,0	0	0,0

Source : Insee, RP2009 exploitation principale.

ACT T3 - Salariés de 15 à 64 ans par sexe, âge et temps partiel en 2009

	Hommes	dont % temps partiel	Femmes	dont % temps partiel
Ensemble	591	4,9	583	28,8
15 à 24 ans	55	18,2	35	28,6
25 à 54 ans	455	3,7	455	29,5
55 à 64 ans	81	2,5	93	25,8

Source : Insee, RP2009 exploitation principale.

ACT G1 - Part des salariés de 15 ans ou plus à temps partiel par sexe


Sources : Insee, RP1999 et RP2009 exploitations principales.

ACT T4 - Lieu de travail des actifs de 15 ans ou plus ayant un emploi qui résident dans la zone

	2009	%	1999	%
Ensemble	1 330	100,0	1 294	100,0
Travaillent :				
dans la commune de résidence	262	19,7	288	22,3
dans une commune autre que la commune de résidence	1 068	80,3	1 006	77,7
située dans le département de résidence	1 011	76,0	960	74,2
située dans un autre département de la région de résidence	27	2,0	22	1,7
située dans une autre région en France métropolitaine	27	2,0	23	1,8
située dans une autre région hors de France métropolitaine (Dom, Com, étranger)	3	0,2	1	0,1

Sources : Insee, RP1999 et RP2009 exploitations principales.

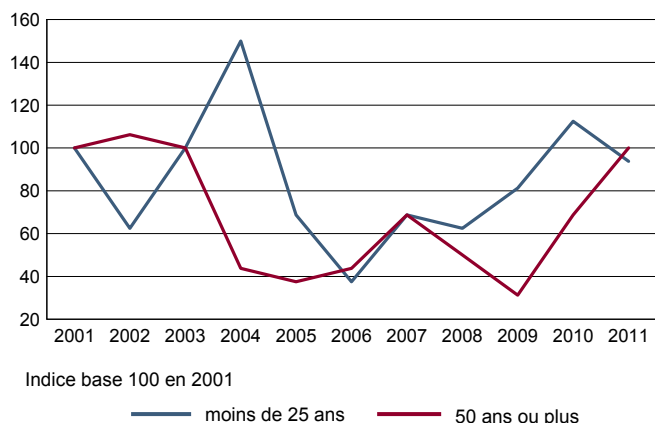
DEFM T1 - Catégories de demandeurs d'emploi inscrits en fin de mois selon le sexe et l'âge

	Demandeurs de catégorie ABC				Evolution 2010-2011 en %			Demandeurs de catégorie A		
	Au 31 décembre 2011			Evolution 2010-2011 en %			Au 31 décembre 2011			
	Ensemble	%	Hommes	Femmes	Ensemble	Hommes	Femmes	Ensemble	Hommes	Femmes
Ensemble	139	100,0	72	67	0,7	4,3	-2,9	72	39	33
15 à 24 ans	25	18,0	14	11	-16,7	0,0	-31,3	15	10	5
25 à 49 ans	88	63,3	44	44	4,8	2,3	7,3	41	20	21
50 ans ou plus	26	18,7	14	12	8,3	16,7	0,0	16	9	7
Chômeurs de longue durée	56	100,0	33	23	9,8	13,8	4,5	///	///	///
15 à 24 ans	6	10,7	c	c	c	c	c	///	///	///
25 à 49 ans	31	55,4	18	13	-16,2	-5,3	-27,8	///	///	///
50 ans ou plus	19	33,9	c	c	c	c	c	///	///	///

/// : information(s) non disponible(s) pour ce niveau géographique

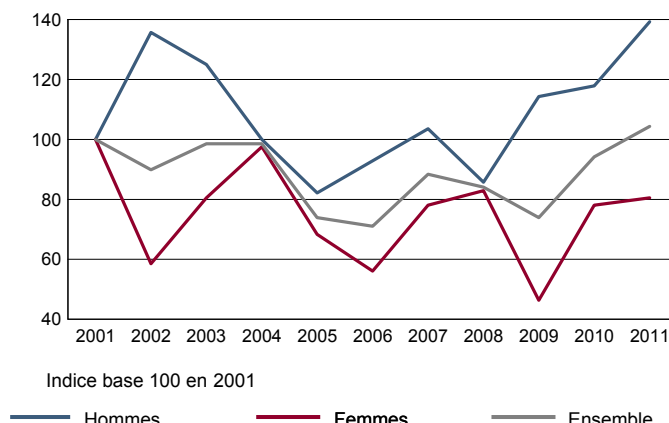
Champ : demandeurs d'emploi inscrits à Pôle emploi, tenus de faire des actes positifs de recherche d'emploi.
Source : Pôle emploi, Dares, Statistiques du marché du travail.

DEFM G1 - Evolution des DEFM de catégorie A selon l'âge



Champ : demandeurs d'emploi inscrits à Pôle emploi, tenus de faire des actes positifs de recherche d'emploi, sans emploi.
Source : Pôle emploi, Dares, Statistiques du marché du travail.

DEFM G2 - Evolution des DEFM de catégorie A selon le sexe



Champ : demandeurs d'emploi inscrits à Pôle emploi, tenus de faire des actes positifs de recherche d'emploi, sans emploi.
Source : Pôle emploi, Dares, Statistiques du marché du travail.

DEFM T2 - Motif d'inscription des demandeurs d'emploi

	Demandeurs de catégorie ABC			Evol 2010-2011 en %		Demandeurs de catégorie A		
	Au 31 décembre 2011			Evol 2010-2011 en %		Au 31 décembre 2011		
	Ensemble	%	dont femmes	Ensemble	Femmes	Ensemble	%	dont femmes
Ensemble	139	100,0	67	0,7	-2,9	72	100,0	33
dont : licenciement	20	14,4	10	-23,1	25,0	12	16,7	5
démission	c	c	c	c	c	c	c	c
fin de contrat à durée limitée	54	38,8	23	17,4	-4,2	28	38,9	10
première entrée	c	c	c	c	c	0	0,0	0

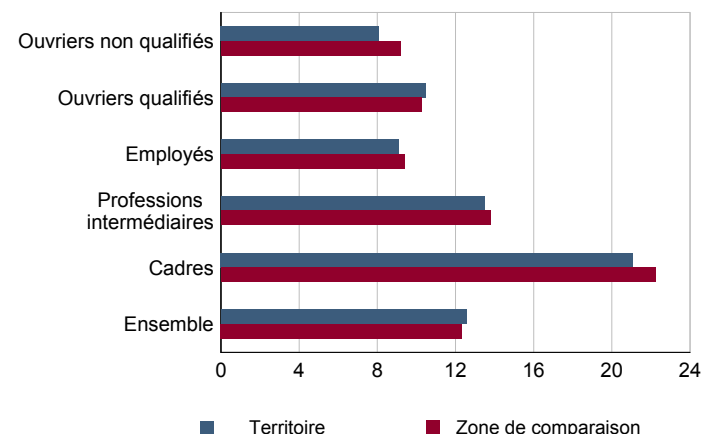
Champ : demandeurs d'emploi inscrits à Pôle emploi, tenus de faire des actes positifs de recherche d'emploi.
Source : Pôle emploi, Dares, Statistiques du marché du travail.

SAL T1 - Salaire net horaire moyen (en euros) selon la catégorie socioprofessionnelle en 2010

	Ensemble	Temps complet	Temps non complet	Temps complet	
				Femmes	Hommes
Ensemble	12,4	12,6	10,9	11,5	13,3
Cadres	20,9	21,1	19,0	19,9	21,7
Professions intermédiaires	13,5	13,5	13,5	13,3	13,6
Employés	9,0	9,1	8,7	8,3	10,6
Ouvriers qualifiés	10,4	10,5	9,2	9,7	10,6
Ouvriers non qualifiés	8,1	8,1	8,7	9,8	7,8

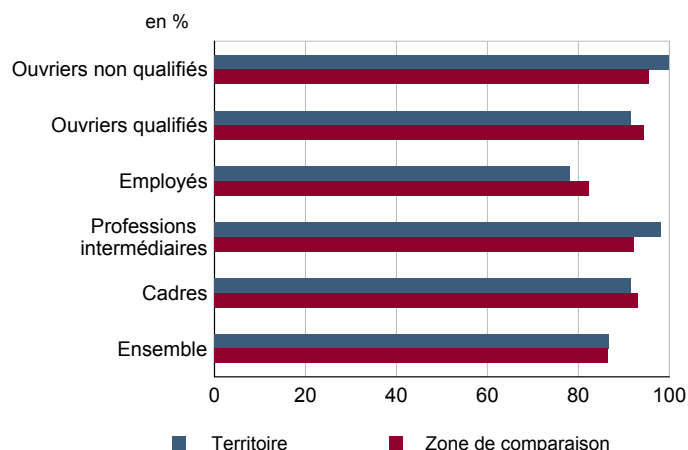
Champ : tableaux standards, poste principal non annexe.

Source : Insee, DADS - Fichier Salariés au lieu de résidence.

SAL G1 - Salaire net horaire moyen (en euros) des salariés à temps complet selon la CS en 2010


Champ : tableaux standards, poste principal non annexe

Source : Insee, DADS - Fichier Salariés au lieu de résidence.

SAL G2 - Rapport du salaire net horaire moyen femmes / hommes à temps complet selon la CS en 2010


Champ : tableaux standards, poste principal non annexe.

Source : Insee, DADS - Fichier Salariés au lieu de résidence.

SAL T2 - Salaire net horaire moyen (en euros) selon l'âge en 2010

	Temps complet		Temps non complet	
	Femmes	Hommes	Femmes	Hommes
18 - 25 ans	8,1	9,0	8,0	8,9
26 - 49 ans	11,0	13,1	10,0	14,4
50 ans ou plus	13,2	14,8	11,4	13,0

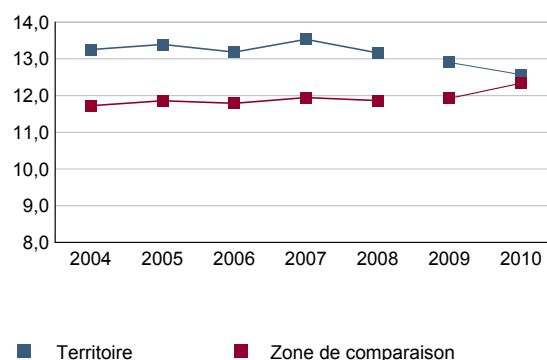
Note : les moins de 18 ans et les non déclarés sont exclus.

Champ : tableaux standards, poste principal non annexe.

Source : Insee, DADS - Fichier Salariés au lieu de résidence.

SAL G3 - Évolution du salaire horaire moyen des salariés à temps complet

En euros de 2010



Note : le champ a été étendu en 2009 à la fonction publique d'État.

Champ : tableaux standards, poste principal non annexe.

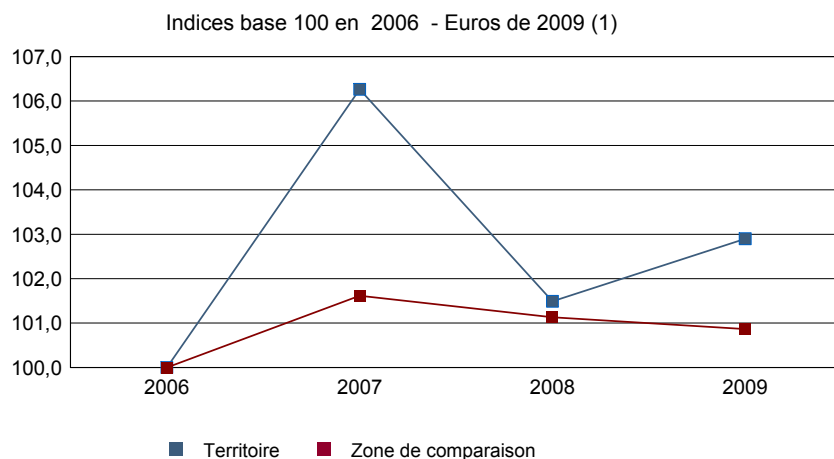
Source : Insee, DADS - Fichier Salariés au lieu de résidence.

Impôts et revenus des foyers fiscaux
REV T1 - Impôts sur le revenu des foyers fiscaux

	2009	2008(1)	2007(1)	2006(1)
Ensemble des foyers fiscaux	1 717	1 687	1 635	1 623
Revenu net déclaré (K Euros)	45 958	44 536	45 194	42 218
Revenu net déclaré moyen (Euros)	26 767	26 400	27 642	26 012
Impôt moyen (Euros)	1 425	1 344	1 722	1 435
Foyers fiscaux imposables	1 090	1 035	1 024	1 000
Proportion en %	63,5	61,4	62,6	61,6
Revenu net déclaré (K Euros)	39 342	37 727	38 735	35 538
Revenu net déclaré moyen (Euros)	36 094	36 451	37 827	35 538
Foyers fiscaux non imposables	627	652	611	623
Proportion en %	36,5	38,6	37,4	38,4
Revenu net déclaré (en K Euros)	6 616	6 809	6 459	6 680
Revenu net déclaré moyen (Euros)	10 552	10 444	10 571	10 723

(1) : les valeurs des années antérieures à 2009 sont exprimées en euros constants de 2009.

Source : DGFIP, Impôt sur le revenu des personnes physiques.

REV G1 - Évolution du revenu net déclaré moyen - Ensemble des foyers fiscaux


(1) : les valeurs des années antérieures à 2009 sont exprimées en euros constants de 2009.

Source : DGFIP, Impôt sur le revenu des personnes physiques.

Revenus fiscaux des ménages
REV T2 - Ménages fiscaux

	2010
Nombre de ménages fiscaux	1 259
Nombre de personnes dans les ménages fiscaux	3 042,5
Part des ménages fiscaux imposés en %	70,1

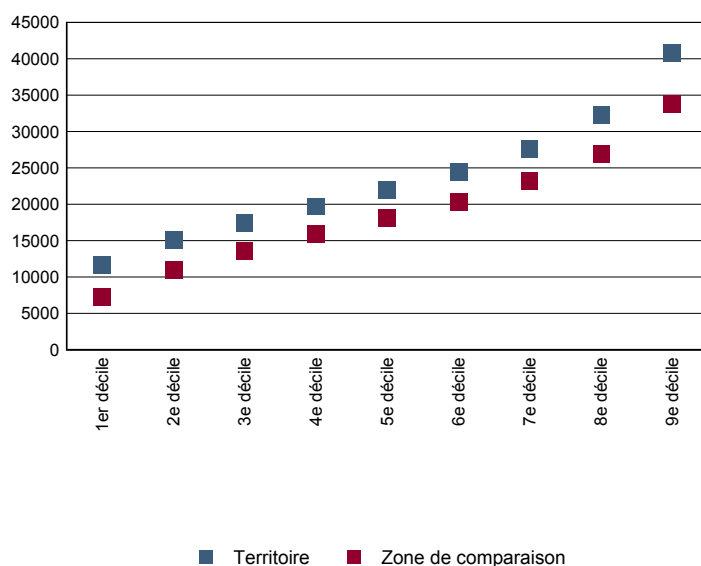
Source : Insee, Revenus fiscaux localisés des ménages.

REV T3 - Ménages : distribution des revenus déclarés en euros par unité de consommation

	2010
Médiane	21 966
Rapport interdécile (sans unité) (1)	3,5
Limite du 1er quartile	16 275
Limite du 2e quartile (médiane)	21 966
Limite du 3e quartile	29 711
Limite du 1er décile	11 698
Limite du 2e décile	15 034
Limite du 3e décile	17 445
Limite du 4e décile	19 738
Limite du 5e décile (médiane)	21 966
Limite du 6e décile	24 436
Limite du 7e décile	27 539
Limite du 8e décile	32 200
Limite du 9e décile	40 799

(1) : le rapport interdécile (9e décile/1er décile) établit le rapport entre les revenus les plus élevés et les revenus les plus faibles, en ôtant de chaque côté les 10% de personnes aux revenus par unité de consommation les plus extrêmes.

Source : Insee, Revenus fiscaux localisés des ménages.

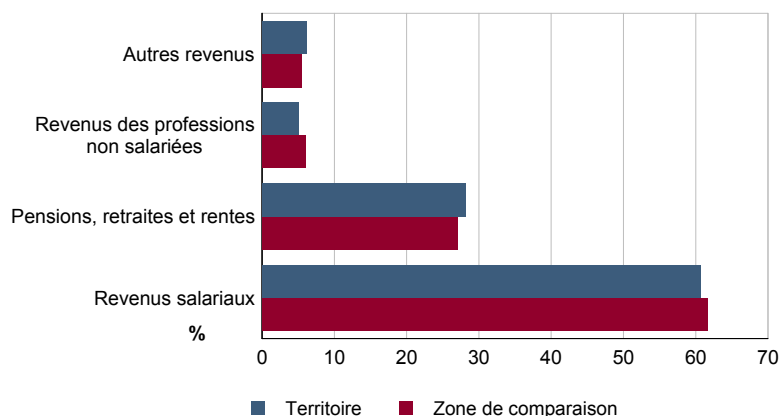
REV G2 - Ménages : distribution des revenus déclarés en euros par unité de consommation en 2010


Source : Insee, Revenus fiscaux localisés des ménages.

REV T4 - Ménages : structure des revenus déclarés

	2010
	Part en %
Revenus salariaux	60,7
Pensions, retraites et rentes	28,1
Revenus des professions non salariées	5,0
Autres revenus	6,2

Source : Insee, Revenus fiscaux localisés des ménages.

REV G3 - Ménages : structure des revenus déclarés en 2010


Source : Insee, Revenus fiscaux localisés des ménages.

LOG T1M - Évolution du nombre de logements par catégorie

	1968	1975	1982	1990	1999	2009
Ensemble	570	768	991	1 042	1 139	1 313
Résidences principales	506	677	871	971	1 062	1 217
Résidences secondaires et logements occasionnels	40	35	44	30	28	27
Logements vacants	24	56	76	41	49	69

Sources : Insee, RP1968 à 1990 dénombremens - RP1999 et RP2009 exploitations principales.

LOG T2 - Catégories et types de logements

	2009	%	1999	%
Ensemble	1 313	100,0	1 139	100,0
Résidences principales	1 217	92,7	1 062	93,2
Résidences secondaires et logements occasionnels	27	2,1	28	2,5
Logements vacants	69	5,3	49	4,3
Maisons	1 234	94,0	1 073	94,2
Appartements	73	5,6	50	4,4

Sources : Insee, RP1999 et RP2009 exploitations principales.

LOG T3 - Résidences principales selon le nombre de pièces

	2009	%	1999	%
Ensemble	1 217	100,0	1 062	100,0
1 pièce	12	1,0	9	0,8
2 pièces	58	4,8	64	6,0
3 pièces	140	11,5	136	12,8
4 pièces	351	28,8	346	32,6
5 pièces ou plus	656	53,9	507	47,7

Sources : Insee, RP1999 et RP2009 exploitations principales.

LOG T4 - Nombre moyen de pièces des résidences principales

	2009	1999
Nombre moyen de pièces par résidence principale	4,8	4,6
- maison	4,9	4,7
- appartement	2,7	2,9

Sources : Insee, RP1999 et RP2009 exploitations principales.

LOG T5 - Résidences principales en 2009 selon la période d'achèvement

	Nombre	%
Résidences principales construites avant 2007		
Avant 1949	Données non disponibles suite à changement de questionnaire	
De 1949 à 1974	Données non disponibles suite à changement de questionnaire	
De 1975 à 1989	Données non disponibles suite à changement de questionnaire	
De 1990 à 2006	Données non disponibles suite à changement de questionnaire	

Source : Insee, RP2009 exploitation principale.

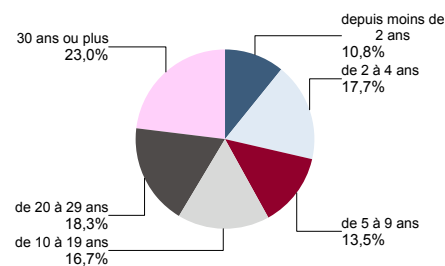
LOG G1 - Résidences principales en 2009 selon le type de logement et la période d'achèvement

Données non disponibles suite à changement de questionnaire

LOG T6 - Ancienneté d'emménagement dans la résidence principale en 2009
LOG G2 - Ancienneté d'emménagement des ménages en 2009

	Nombre de ménages	Part des ménages en %	Population des ménages	Nombre moyen de pièces par logement	
				logement	personne
Ensemble	1 217	100,0	2 869	4,8	2,0
Depuis moins de 2 ans	132	10,8	320	4,4	1,8
De 2 à 4 ans	215	17,7	538	4,3	1,7
De 5 à 9 ans	164	13,5	444	4,8	1,8
10 ans ou plus	706	58,0	1 567	5,0	2,2

Source : Insee, RP2009 exploitation principale.



Source : Insee, RP2009 exploitation principale.

LOG T7 - Résidences principales selon le statut d'occupation

	2009		Ancienneté moyenne d'emménagement en année(s)	1999	
	Nombre	%		Nombre	%
Ensemble	1 217	100,0	2 869	18	1 062
Propriétaire	959	78,8	2 330	21	829
Locataire	236	19,4	499	6	203
dont d'un logement HLM loué vide	31	2,5	86	5	17
Logé gratuitement	22	1,8	40	13	30

Sources : Insee, RP1999 et RP2009 exploitations principales.

LOG T8M - Confort des résidences principales

	2009	%	1999	%
Ensemble	1 217	100,0	1 062	100,0
Salle de bain avec baignoire ou douche	1 193	98,0	1 020	96,0
Chauffage central collectif	16	1,3	9	0,8
Chauffage central individuel	624	51,3	545	51,3
Chauffage individuel "tout électrique"	418	34,3	303	28,5

Sources : Insee, RP1999 et RP2009 exploitations principales.

LOG T9 - Équipement automobile des ménages

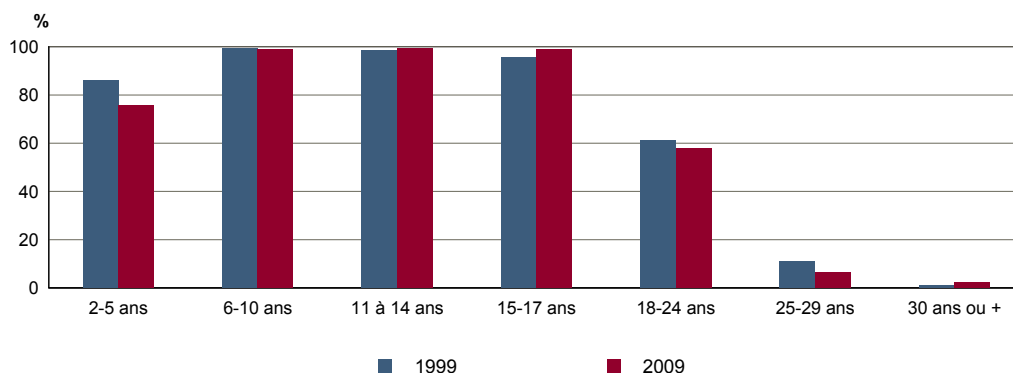
	2009	%	1999	%
Ensemble	1 217	100,0	1 062	100,0
Au moins un emplacement réservé au stationnement	949	78,0	836	78,7
Au moins une voiture	1 135	93,3	975	91,8
- 1 voiture	450	37,0	380	35,8
- 2 voitures ou plus	685	56,3	595	56,0

Sources : Insee, RP1999 et RP2009 exploitations principales.

FOR T1 - Scolarisation selon l'âge et le sexe en 2009

	Ensemble	Population scolarisée	Part de la population scolarisée en %		
			Ensemble	Hommes	Femmes
2 à 5 ans	127	96	75,6	76,4	74,5
6 à 10 ans	156	154	98,7	98,9	98,5
11 à 14 ans	146	145	99,3	98,7	100,0
15 à 17 ans	96	95	99,0	100,0	98,2
18 à 24 ans	168	97	57,7	50,0	66,3
25 à 29 ans	126	8	6,3	3,4	8,8
30 ans ou plus	2 112	47	2,2	2,5	1,9

Source : Insee, RP2009 exploitation principale.

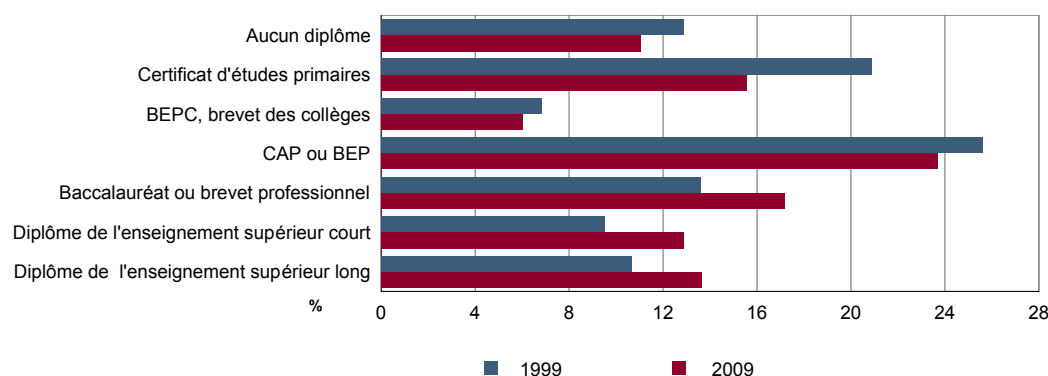
FOR G1 - Taux de scolarisation selon l'âge


Sources : Insee, RP1999 et RP2009 exploitations principales.

FOR T2 - Diplôme le plus élevé de la population non scolarisée de 15 ans ou plus selon le sexe en 2009

	Ensemble	Hommes	Femmes
Population non scolarisée de 15 ans ou plus	2 255	1 102	1 153
Part des titulaires en % :			
- d'aucun diplôme	11,0	10,6	11,4
- du certificat d'études primaires	15,6	12,2	18,8
- du BEPC, brevet des collèges	6,0	5,4	6,6
- d'un CAP ou d'un BEP	23,7	28,2	19,3
- d'un baccalauréat ou d'un brevet professionnel	17,2	17,4	16,9
- d'un diplôme de l'enseignement supérieur court	12,9	10,6	15,0
- d'un diplôme de l'enseignement supérieur long	13,7	15,5	11,9

Source : Insee, RP2009 exploitation principale.

FOR G2 - Diplôme le plus élevé de la population non scolarisée de 15 ans ou plus


Sources : Insee, RP1999 et RP2009 exploitations principales.

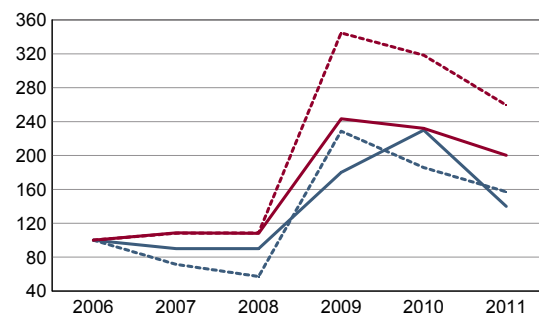
RP : Recensement de la population

DEN T1 - Créations d'entreprises par secteur d'activité en 2011

	Ensemble	%	Taux de création
Ensemble	14	100,0	13,1
Industrie	1	7,1	7,1
Construction	0	0,0	0,0
Commerce, transports, services divers	10	71,4	16,9
dont commerce et réparation auto.	2	14,3	16,7
Administration publique, enseignement, santé, action sociale	3	21,4	30,0

Champ : activités marchandes hors agriculture.

Source : Insee, REE (Sirène).

DEN G1 - Évolution des créations d'entreprises


indice base 100 en 2006

— Territoire : ensemble
- - - Territoire : entreprises individuelles
— Zone de comparaison : ensemble
- - - Zone de comparaison : entreprises individuelles

Note de lecture : application du régime de l'auto-entrepreneur à partir du 1er janvier 2009.

Champ : activités marchandes hors agriculture.

Source : Insee, REE (Sirène).

DEN T2 - Créations d'entreprises individuelles par secteur d'activité en 2011

	Entreprises individuelles créées	dont auto-entrepreneurs	Part en % dans l'ensemble des créations	
			des entreprises individuelles	des auto-entrepreneurs
Ensemble	11	8	78,6	57,1
Industrie	1	c	100,0	c
Construction	0	0	///	///
Commerce, transports, services divers	7	c	70,0	c
dont commerce, réparation auto.	2	c	100,0	c
Administration publique, enseignement, santé, action sociale	3	3	100,0	100,0

Champ : activités marchandes hors agriculture.

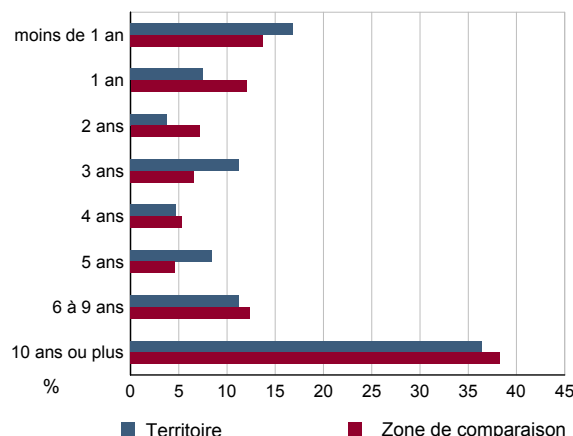
Source : Insee, REE (Sirène).

DEN T3 - Nombre d'entreprises par secteur d'activité au 1er janvier 2011

	Nombre	%
Ensemble	107	100,0
Industrie	14	13,1
Construction	24	22,4
Commerce, transports, services divers	59	55,1
dont commerce et réparation auto.	12	11,2
Administration publique, enseignement, santé, action sociale	10	9,3

Champ : activités marchandes hors agriculture.

Source : Insee, REE (Sirène).

DEN G2 - Âge des entreprises au 1er janvier 2011


Champ : activités marchandes hors agriculture.

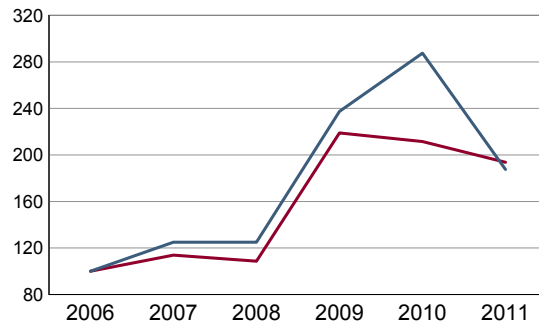
Source : Insee, REE (Sirène).

DEN T4 - Créations d'établissements par secteur d'activité en 2011

	Ensemble	%	Taux de création
Ensemble	15	100,0	12,6
Industrie	1	6,7	6,7
Construction	0	0,0	0,0
Commerce, transports, services divers	11	73,3	15,7
dont commerce et réparation auto.	2	13,3	13,3
Administration publique, enseignement, santé, action sociale	3	20,0	30,0

Champ : activités marchandes hors agriculture.

Source : Insee, REE (Sirène)

DEN G3 - Évolution des créations d'établissements


indice base 100 en 2006

— Territoire
— Zone de comparaison

Note de lecture : application du régime de l'auto-entrepreneur à partir du 1er janvier 2009.

Champ : activités marchandes hors agriculture.

Source : Insee, REE (Sirène).

DEN T5 - Nombre d'établissements par secteur d'activité au 1er janvier 2011

	Nombre	%
Ensemble	119	100,0
Industrie	15	12,6
Construction	24	20,2
Commerce, transports, services divers	70	58,8
dont commerce et réparation auto.	15	12,6
Administration publique, enseignement, santé, action sociale	10	8,4

Champ : activités marchandes hors agriculture.

Source : Insee, REE (Sirène).

CEN T1 - Établissements actifs par secteur d'activité au 31 décembre 2010

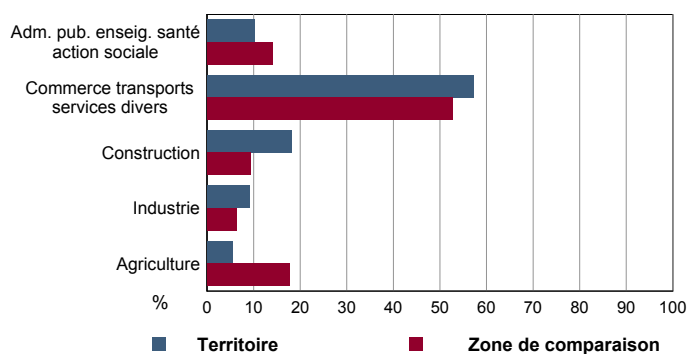
	Total	%	0 salarié	1 à 9 salarié(s)	10 à 19 salariés	20 à 49 salariés	50 salariés ou plus
Ensemble	166	100,0	112	38	6	7	3
Agriculture, sylviculture et pêche	9	5,4	6	3	0	0	0
Industrie	15	9,0	7	5	1	1	1
Construction	30	18,1	18	8	1	3	0
Commerce, transports et services divers	95	57,2	70	21	3	0	1
dont commerce, réparation auto	20	12,0	15	5	0	0	0
Administration publique, enseignement, santé, action sociale	17	10,2	11	1	1	3	1

Champ : ensemble des activités.
Source : Insee, CLAP.

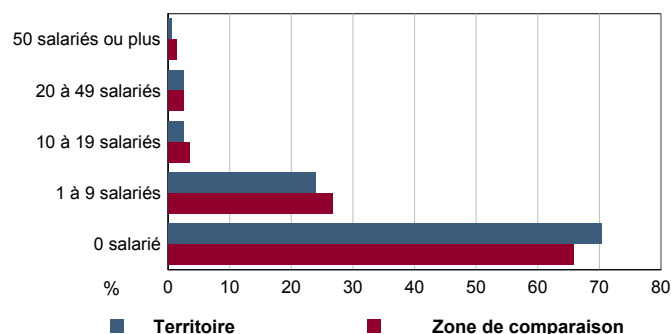
CEN T2 - Postes salariés par secteur d'activité au 31 décembre 2010

	Total	%	1 à 9 salarié(s)	10 à 19 salariés	20 à 49 salariés	50 à 99 salariés	100 salariés ou plus
Ensemble	860	100,0	100	80	232	51	397
Agriculture, sylviculture et pêche	4	0,5	4	0	0	0	0
Industrie	272	31,6	22	16	25	0	209
Construction	128	14,9	14	10	104	0	0
Commerce, transports et services divers	281	32,7	51	42	0	0	188
dont commerce, réparation auto	18	2,1	18	0	0	0	0
Administration publique, enseignement, santé, action sociale	175	20,3	9	12	103	51	0

Champ : ensemble des activités.
Source : Insee, CLAP.

CEN G1 - Répartition des établissements actifs par secteur d'activité au 31 décembre 2010


Champ : ensemble des activités.
Source : Insee, CLAP.

CEN G2 - Répartition des établissements actifs par tranche d'effectif salarié au 31 décembre 2010


Champ : ensemble des activités.
Source : Insee, CLAP.

CEN T3 - Établissements selon les sphères de l'économie au 31 décembre 2010

	Nombre	%	Postes salariés	%
Ensemble	166	100,0	860	100,0
Sphère non présenteielle	51	30,7	298	34,7
dont domaine public	0	0,0	0	0,0
Sphère présenteielle	115	69,3	562	65,3
dont domaine public	4	3,5	50	8,9

Champ : ensemble des activités.
Source : Insee, CLAP.

CEN T4 - Entreprises (sièges sociaux actifs) par secteur d'activité au 31 décembre 2010

	Nombre	%
Ensemble	150	100,0
Agriculture, sylviculture et pêche	10	6,7
Industrie	14	9,3
Construction	31	20,7
Commerce, transports et service divers	80	53,3
dont commerce, réparation auto	17	11,3
Adm. pub., enseignement, santé, action sociale	15	10,0

Champ : ensemble des activités.
Source : Insee, CLAP.

TOU T1 - Nombre et capacité des hôtels selon le nombre d'étoiles

TOU G1 - Évolution 2008 - 2012 des chambres d'hôtels et d'emplacements de camping(1) selon le nombre d'étoiles

	au 01/01/2012		au 01/01/2008	
	Hôtels	Chambres	Hôtels	Chambres
Ensemble	1	53	1	53
0 étoile	0	0	0	0
1 étoile	0	0	0	0
2 étoiles	0	0	0	0
3 étoiles	1	53	1	53
4 étoiles ou plus	0	0	0	0

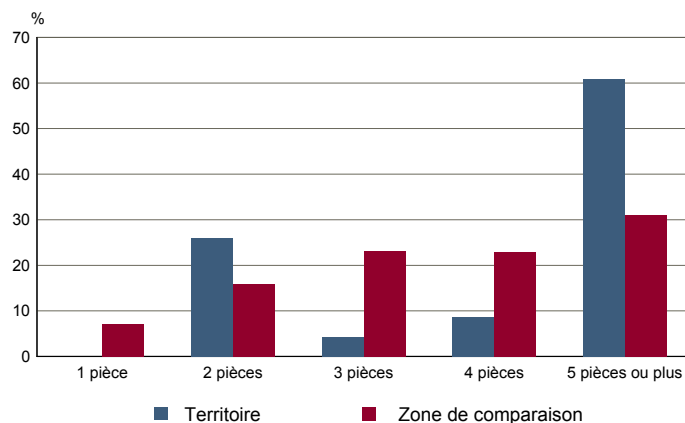
Graphique non éditable
données à zéro
ou
évolution nulle

Source : Insee, Direction du tourisme - hébergements touristiques.

TOU T2 - Nombre et capacité des campings selon le nombre d'étoiles

TOU G2 - Répartition en 2009 des résidences secondaires selon le nombre de pièces

	au 01/01/2012		au 01/01/2008	
	Terrains	Emplacements	Terrains	Emplacements
Ensemble	0	0	0	0
1 étoile	0	0	0	0
2 étoiles	0	0	0	0
3 étoiles	0	0	0	0
4 étoiles	0	0	0	0



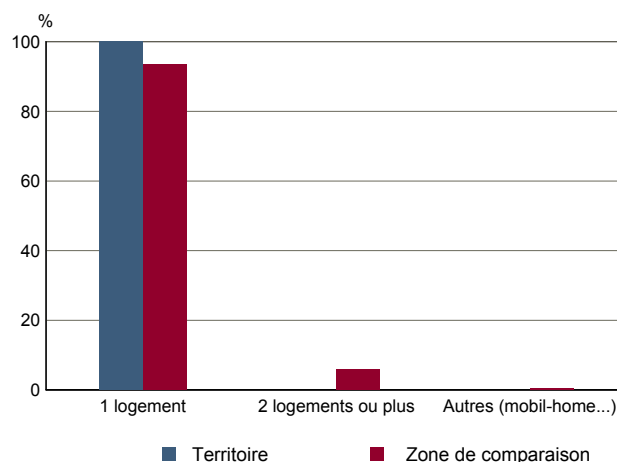
Source : Insee, Direction du tourisme - hébergements touristiques.

Source : Insee, RP2009 exploitation principale.

TOU T3 - Résidences secondaires en 2009 selon la période d'achèvement

TOU G3 - Répartition en 2009 des résidences secondaires selon le nombre de logements

	Nombre	%
Ensemble des logements	1 313	100,0
dont résidences secondaires	23	1,8
Résidences secondaires construites avant 2007		
Avant 1949	Données non disponibles suite à changement de questionnaire	
De 1949 à 1974	Données non disponibles suite à changement de questionnaire	
De 1975 à 1989	Données non disponibles suite à changement de questionnaire	
De 1990 à 2006	Données non disponibles suite à changement de questionnaire	



Source : Insee, RP2009 exploitation principale.

Source : Insee, RP2009 exploitation principale.